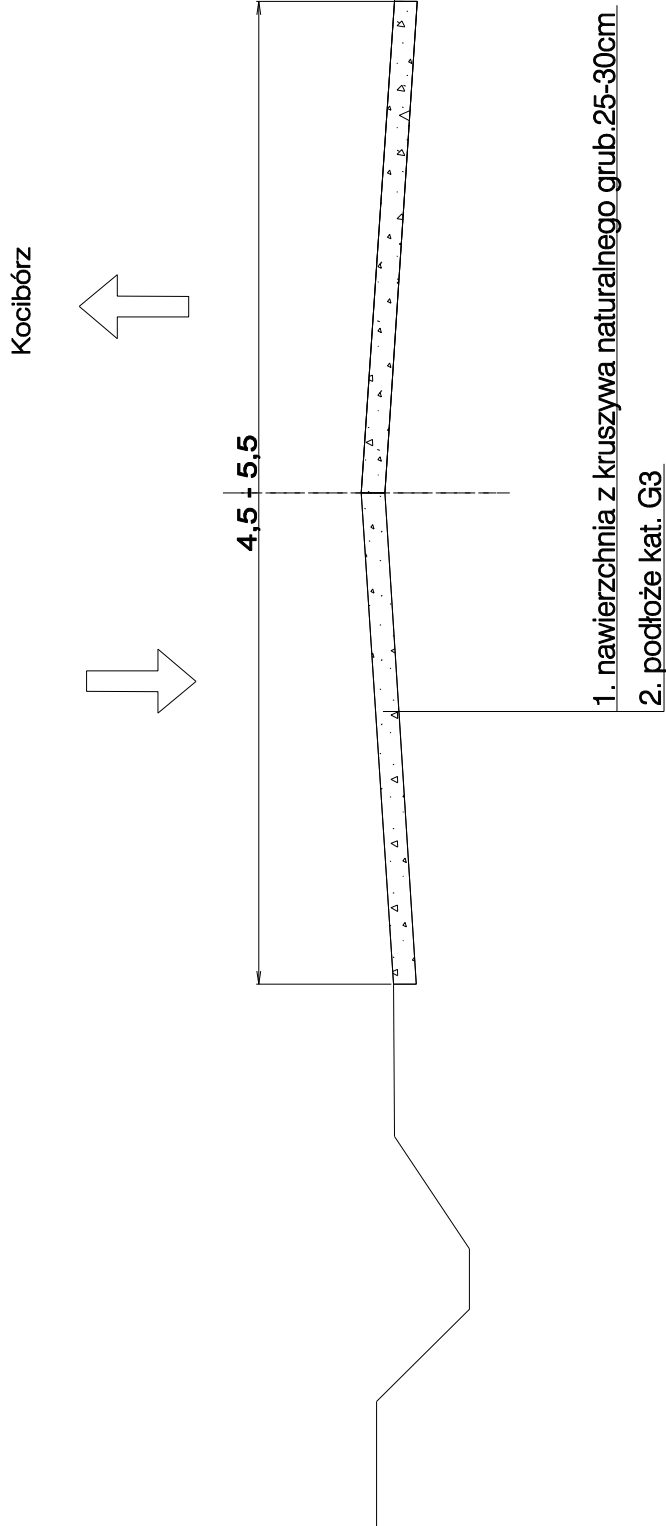
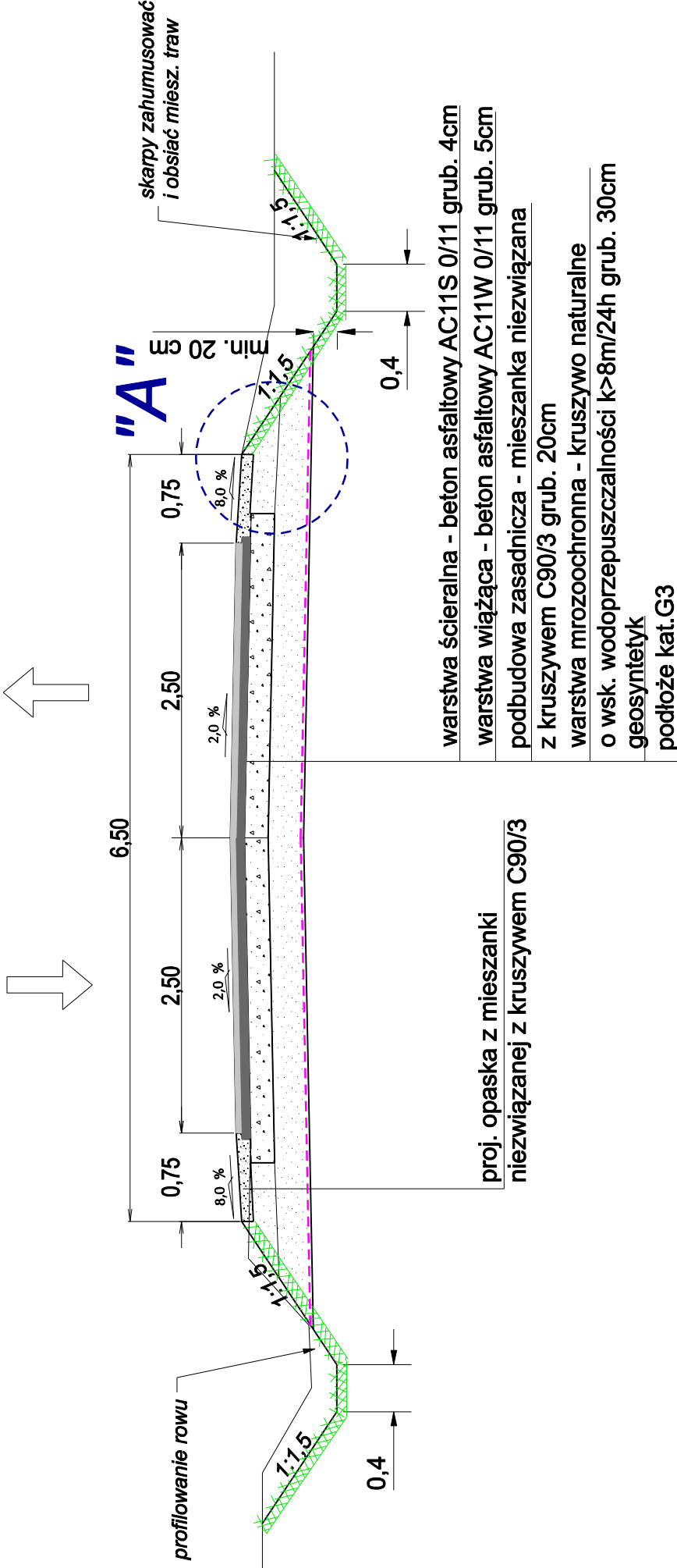


ISTNIEJĄCY PRZEKRÓJ DROGI GMINNEJ



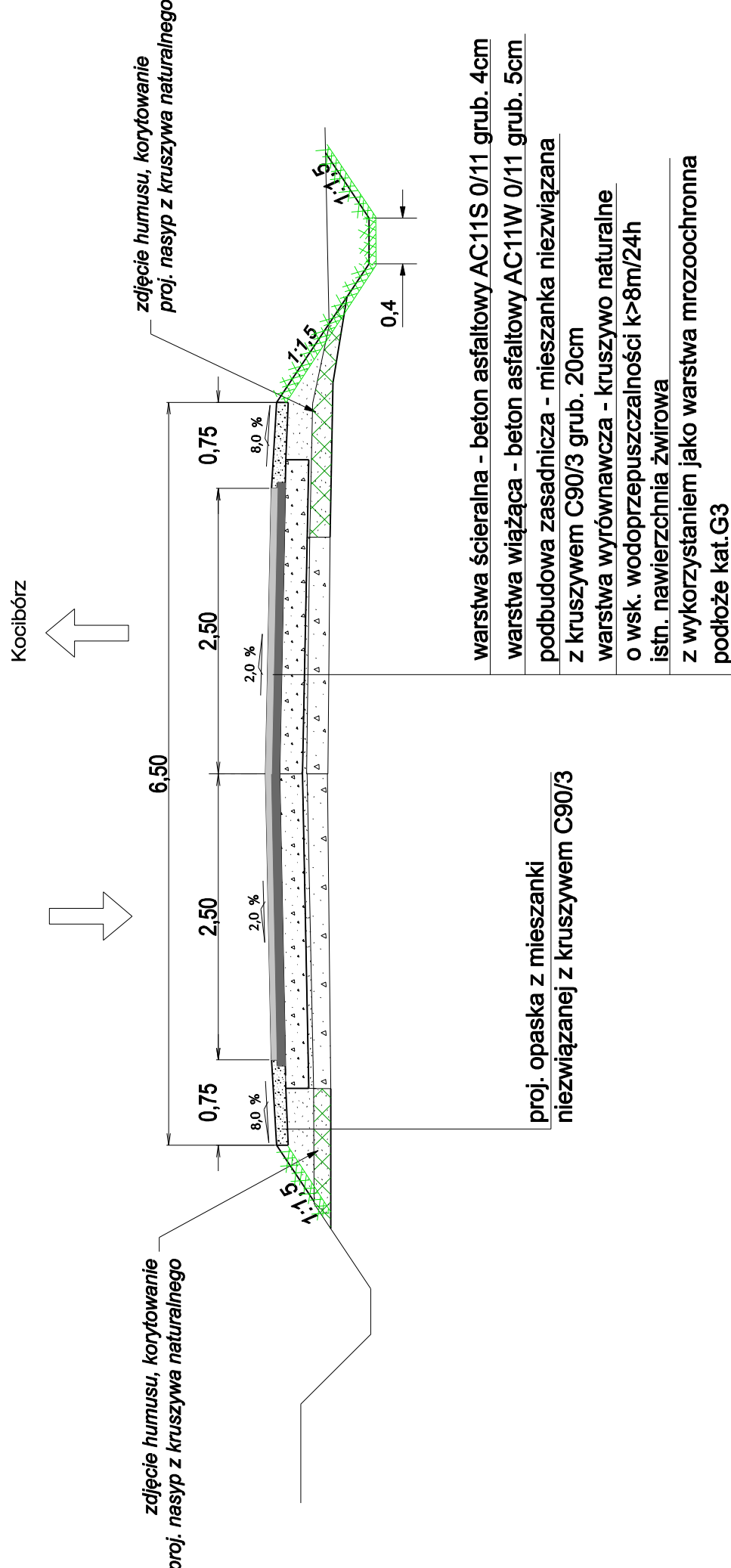
PROJEKTOWANY PRZEKRÓJ DROGI

na odc. bez wykorzystania istn. nawierzchni
zwirowej jako warstwy mrozoodpornej
od km 0+00 do km 0+280,0
od km 0+223,0 do km 0+280,0
od km 0+458,0 do km 0+538,0



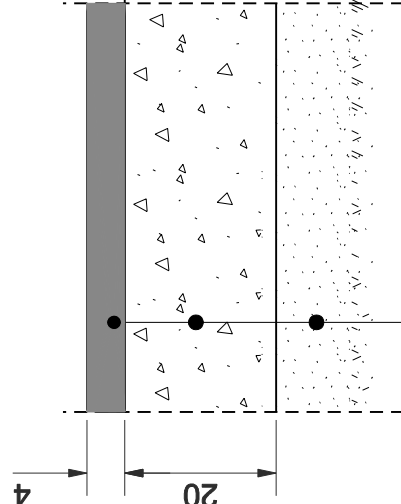
PROJEKTOWANY PRZEKRÓJ DROGI

na odc. z wykorzystaniem istn. nawierzchni
zwirowej jako warstwy mrozoodpornej



KONSTRUKCJA NAWIERZCHNI
NA ZIAZDACH INDYWIDUALNYCH

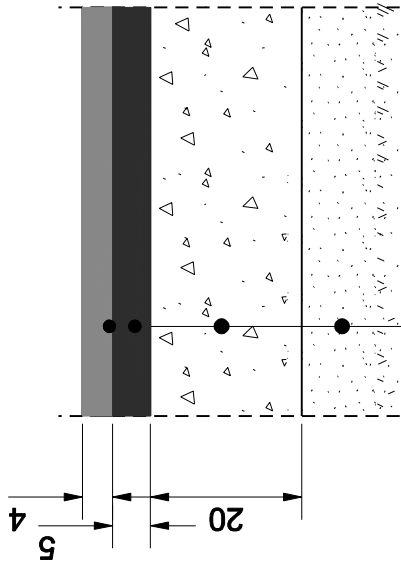
skala 1:10



1. w-wa ścieralna z betonu asfaltowego AC11S
2. warstwa podbudowy z mieszanki niezwiązanej z kruszywem C90/3
3. nasyp z kruszywa naturalnego

KONSTRUKCJA NAWIERZCHNI NA ZIAZDACH
NA DROGI GMINNE I ZBIORCZE

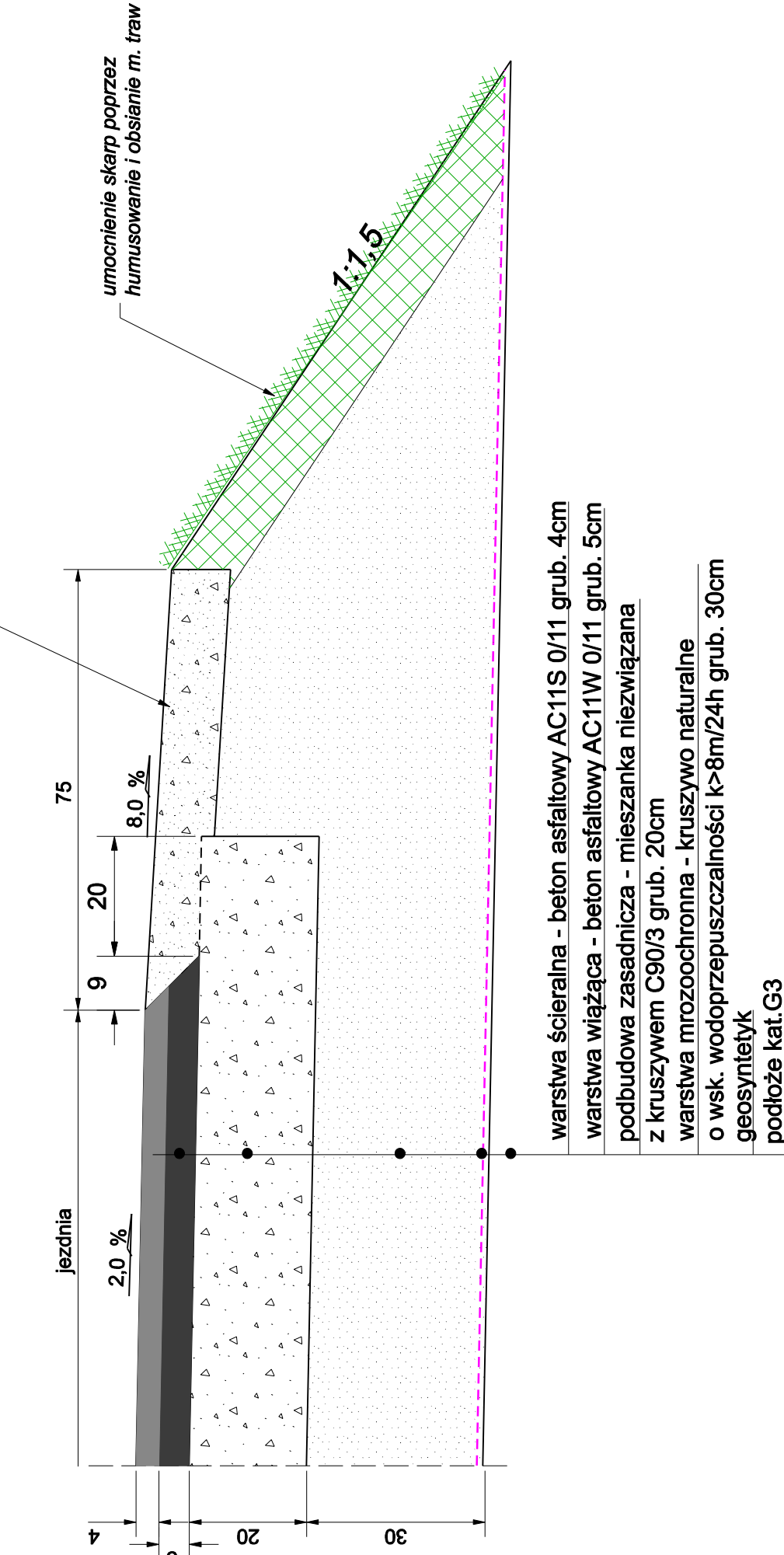
skala 1:10



1. w-wa ścieralna z betonu asfaltowego AC11S
2. w-wa wiążąca z betonu asfaltowego AC11W
3. warstwa podbudowy z mieszanki niezwiązanej z kruszywem C90/3
4. nasyp z kruszywa naturalnego

SZCZEGÓŁ "A"

skala 1:10



- warstwa ścieralna - beton asfaltowy AC11S 0/11 grub. 4cm
- warstwa wiążąca - beton asfaltowy AC11W 0/11 grub. 5cm
- podbudowa zasadnicza - mieszanka niezwiązana z kruszywem C90/3 grub. 20cm
- warstwa mrozoodporna - kruszywo naturalne o wsk. wodoprzepuszczalności k>8m/24h grub. 30cm
- geosyntetyk
- podłoże kat. G3

DROGA GMINNA KLASY D
RUCH KR1
GRUPA NOŚNOŚCI PODŁOŻA G3

Usługi Projektowe - Koper Zbigniew	10 - 602 Olsztyn, ul. Pafarskiego 18/7
Nazwa i adres obiektu:	Przebudowa drogi gminnej nr 124018N w msc. Legiń, gm. Reszel.
PRZEKRÓJ NORMALNY	
Projektował: Zbigniew Koper	Skala: 1:50
nr upr. 4284642	Nr rys. 5
Data: marzec 2018r	